

Maître d'ouvrage  
Direction Interdépartementale des Routes - Nord



RN 1 - Buse du fossé Warin - Amiens  
Travaux de création de buses et comblement de buse existante

Dossier de consultation des entreprises

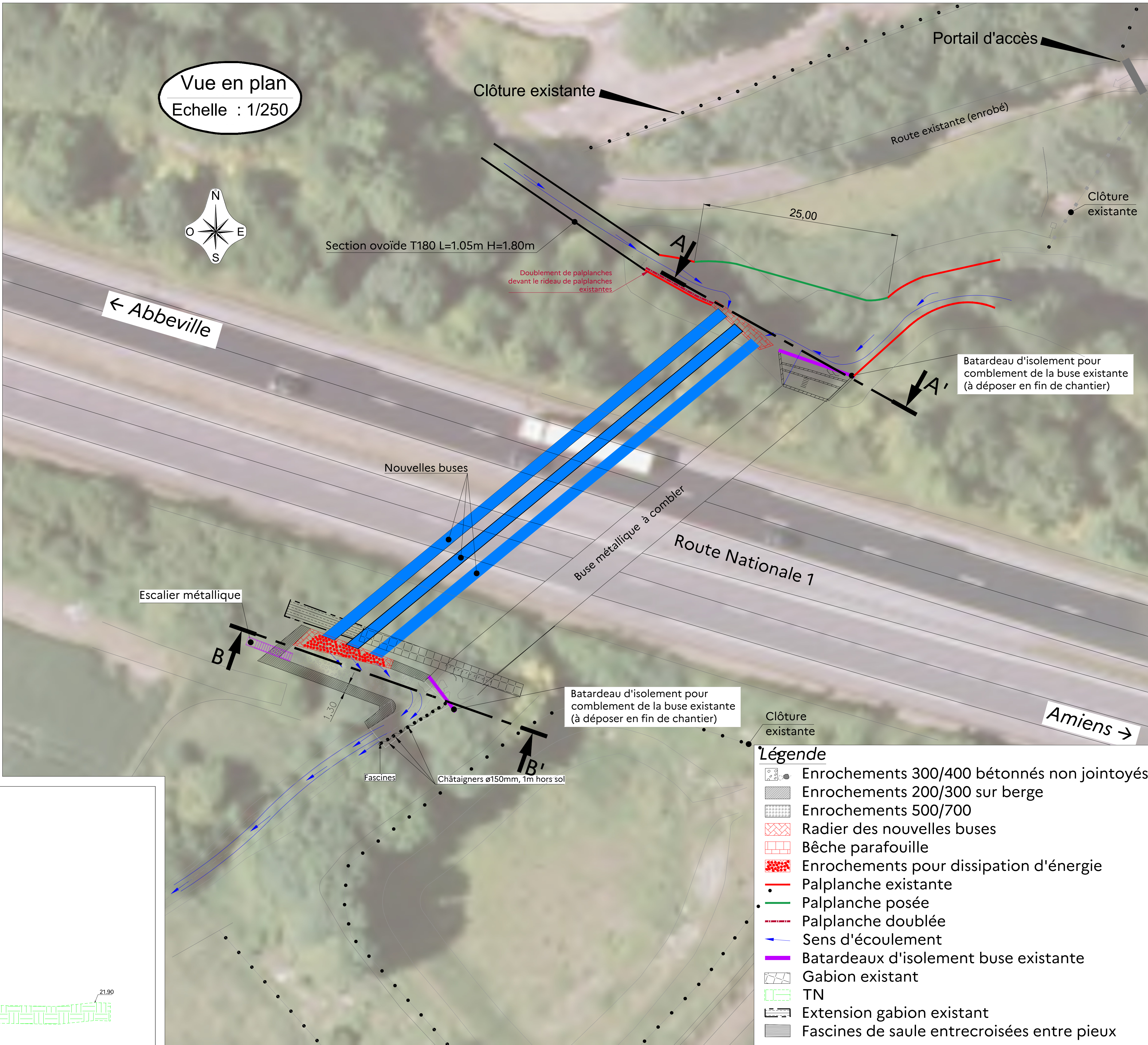
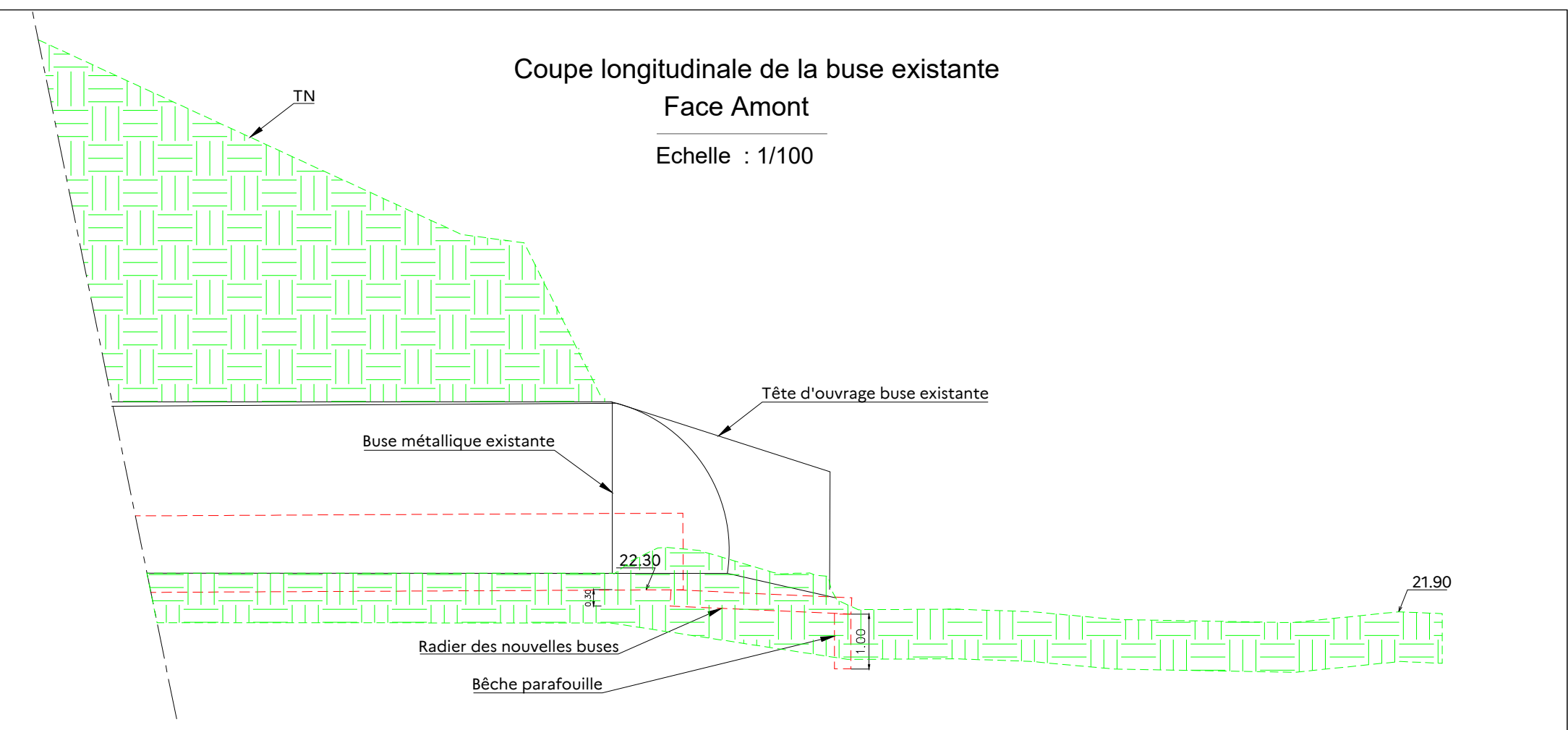
Vue en plan et coupes

A3.2.4 Forage des nouvelles buses et comblement de la  
buse existante - solution base

Maître d'oeuvre :  
Service d'Ingénierie Routière Secteur Ouest  
Immeuble Métroport, 5ème étage  
10, place Salvador Allende  
CS 40424  
59664 Villeneuve d'Ascq cedex  
☎ 03.20.43.71.71  
✉ Sir-Ouest.Dirn@developpement-durable.gouv.fr

Echelle : 1/250 - 1/100  
Z:\Operations\RN1 FosseWARIN\Creation3Buses1400\3DCE\05 projet de DCE\5.4  
plans\VSuite\LectureMC\Plan de situation -vp-coupe Ind0f.dwg

Version	Date	Etabli par	Contrôlé par	Date	Modifications apportées
0a	18/06/2025	JRA	JCG	18/06/2025	
0b	25/09/2025	JLM	JCG		
0c	02/10/2025	JLM	MC	21/10/2025	Modifications suite relecture MC 21/10/2025
0d	24/10/2025	JLM	JCG	27/10/2025	Changement logo
0e	27/10/2025	JLM	JCG		



- Légende**
- Enrochements 300/400 bétonnés non jointoyés
  - Enrochements 200/300 sur berge
  - Enrochements 500/700
  - Radier des nouvelles buses
  - Bêche parafouille
  - Enrochements pour dissipation d'énergie
  - Palplanche existante
  - Palplanche posée
  - Palplanche doublée
  - Sens d'écoulement
  - Batardeaux d'isolement buse existante
  - Gabion existant
  - TN
  - Extension gabion existant
  - Fascines de saule entrecroisées entre pieux

